



2 Zimmer Mietwohnung in Senftenberg

Fragen Sie nach unseren Aktionen und sparen Sie Geld !



Objektbeschreibung

Das sanierte Mehrfamilienwohnhaus ist in einer wunderschönen Wohnanlage gelegen. Freizeiteinrichtungen wie die Schwimm- und Skihalle, die Bowlingbahn, das Fitnesscenter als auch die Eisbahn sind ca. 800 m entfernt. Einkaufsmöglichkeiten sowie Kitas und Schulen befinden sich in unmittelbarer Umgebung. Der Senftenberger See ist in nur wenigen Minuten zu erreichen.

Anschrift: J.-R.-Becher-Str. 3,
01968 Senftenberg

Objektnummer: 128.030

Zimmer: 2

Wohnfläche: ca. 48,50 m²

Lage: 4. Etage mitte links

Frei ab: nach Vereinbarung

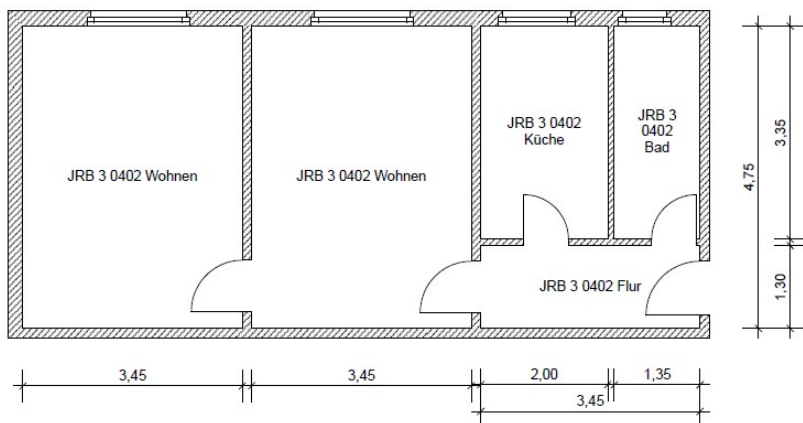
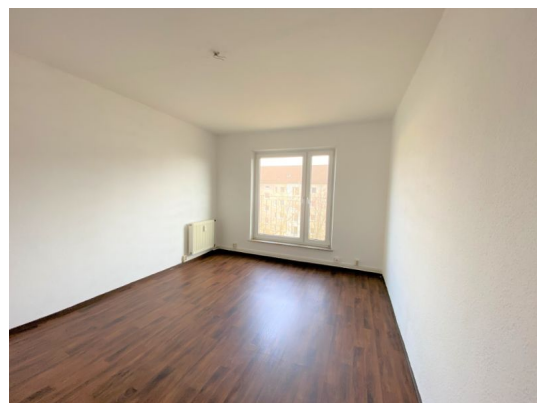
Kaltmiete: 286,27 €

Betriebskosten: 70,00 €

Heizkosten: 92,00 €

Gesamtmiete: 448,27 €

Geno-Ant.: 1.533,90 €



Bei allen Bemaßungen handelt es sich um ca. Maße.

Ausstattung

Decken und Wände Raufaser weiß, PVC-Belag in allen Räumen, Nassbereich Bad gefliest,

Die Genossenschaftsanteile für diese Wohnung betragen 1.533,90 €
Gegensprechanlage, Kabelanschluss, Keller, Vollbad, Warmwasser (zentral erwärmt), E-Herd-Anschluss, Küche

Baujahr: 1963
Wesentlicher Energieträger: Fernwärme

