



Große 2 Zimmer Mietwohnung in Senftenberg
Selber Schneller Spar - Das können Sie doch auch

Objektbeschreibung

Das wärmesanierte Mehrfamilienwohnhaus liegt in einer Wohnanlage, die direkt an das Stadtzentrum angrenzt. Einkaufsmöglichkeiten, Ärzte sowie Kitas und Schulen befinden sich in unmittelbarer Umgebung. Für eine kurze Auszeit vom Alltag findet man Ruhe im angrenzenden Schlosspark oder Tierpark. Der Senftenberger See ist in nur wenigen Gehminuten zu erreichen.



Anschrift: Wehrstr. 41, 01968
Senftenberg

Objektnummer: 161.009

Zimmer: 2

Wohnfläche: ca. 57,51 m²

Lage: 5. Etage links

Frei ab: nach Vereinbarung

Kaltmiete: 258,80 €

Betriebskosten: 86,00 €

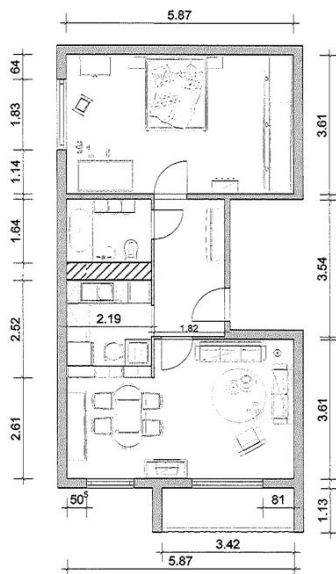
Heizkosten: 104,00 €

Gesamtmiete: 448,80 €

Geno-Ant.: 1.533,90 €



Alle Maße sind circa-Maße. Die gekennzeichneten Installationsanschlüsse können abweichen und sind in der Wohnung zu überprüfen!



Ausstattung

Sie können echt preiswerten Wohnraum erhalten! Mit dieser Aktion bekommen Sie für 4,50 Euro / m² Nettokaltmiete eine wirklich günstige Wohnung. Sie renovieren selbst, gestalten Ihre Wände, wie Sie sie haben wollen und genießen dafür diese erschwingliche Miete. Das ist wirklich fair. Schaffen Sie sich Ihr Heim nach Ihren eigenen Vorstellungen. die Baujahr: 1984
Wesentlicher Energieträger: Fernwärme

Wohnungsbaugenossenschaft
Senftenberg e.G.
+49 3573 81011 290
mail@die-senftenberger.de
www.die-senftenberger.de

